



## Elevador móvil de 2 columnas

### **FHB3500-DC01**

Nr. artículo: FHB3500-DC01

Elevador móvil, capacidad 3500 kg, carrera de elevación 1940 mm, ancho de entrada 2300 mm, alimentación a batería, accionamiento electrohidráulico, adecuado también para furgonetas

Tenga en cuenta los puntos de recepción prescritos por el fabricante del vehículo y compruebe los soportes de carga adecuados, las dimensiones y el rango de giro de los brazos articulados.



## Datos técnicos

<b>Nr. artículo</b>		FHB3500-DC01
<b>Soporte de recepción</b>	medio de recepción	4 brazos articulados, simétricos
	capacidad de carga	3.5 t
	longitud del brazo delantero, min	560 mm
	longitud del brazo delantero, max	1300 mm
	longitud del brazo trasero, min	560 mm
	longitud del brazo trasero, max	1300 mm
	distancia de recepción	2950 mm
	diámetro soporte de recepción	120 mm
<b>Altura</b>	Trayectoria	1800 mm
	Altura de elevación	1940 mm
	altura de recepción, min	120 mm
	altura de ajuste del soporte de recepción	40 mm
<b>Velocidad</b>	tiempo de elevación	40 seg.
	tiempo de descenso (con carga)	40 seg.
<b>Accionamiento</b>	tipo de accionamiento	electrohidráulico
	motor	DC corriente continua
	potencia del motor	2.2 kW
	Aceite	HLP ISO-VG 32
	Cantidad necesaria	aprox. 10 litros
<b>Fuente de alimentación</b>	tipo de fuente de alimentación	a baterías
	tipo de batería	ciclo profundo, sin mantenimiento
	ciclos de elevación a plena carga	20
	capacidad de la batería	80 Ah
	voltaje total de las baterías	24 V
	longitud del cable de carga	1 m
	concepto de carga	cargador integrado
	voltaje de carga	230 V
	frecuencia de la red	50 Hz
	tiempo de carga	8 h
<b>Manejo</b>	tipo de manejo	1 unidad de control, central
	control	electrónico
<b>Regulación</b>	sincronización	control de cilindro maestro-esclavo
<b>Chasis</b>	Chasis	2 ruedas delante, 1 timón desmontable detrás
	distancia al suelo delante	20 mm
	distancia al suelo detrás	90 mm
<b>Aseguración de la carga</b>	Aseguración de la carga	hidráulica y mecánica
<b>Dimensiones</b>	longitud	2960 mm
	ancho	3350 mm
	altura	750 mm
	ancho de entrada	2300 mm
<b>peso</b>		1350 kg
<b>Tipo de protección</b>		IP54
<b>Tratamiento de la superficie</b>	Tipo de tratamiento superficial	recubrimiento en polvo
	color	naranja RAL2004 / gris RAL7015



## Accesorios



**FHB3500-Z-LS03**

Lastaufnahmesatz für VW ID Baureihe



**FHB3500-Z-LS04**

Lastaufnahmesatz z.B. für Mercedes-Benz G-Klasse



**FHB3500-Z-LS06**

Lastaufnahmesatz für Transporter



**FHB3500-Z-WF625**

Radgabeln Geeignet zum Anheben von Fahrzeugen an den Rädern



**FHB3500-Z-P01**

Grabaciones PIN



**FHB3500-Z-V01**

Grabaciones U/V



**FHB3500-Z-LA100**

2 distanciadores, 100 mm



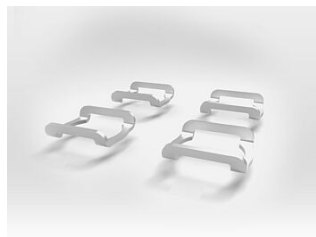
**FHB3500-Z-LA200**

2 distanciadores, 200 mm



**FHB3500-Z-LA300**

2 distanciadores, 300 mm



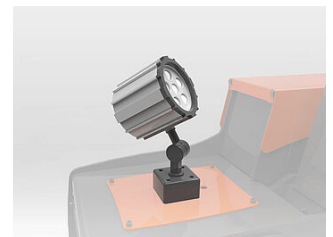
**FHB3500-Z-UG**

Guías en forma de U para protección antideslizante



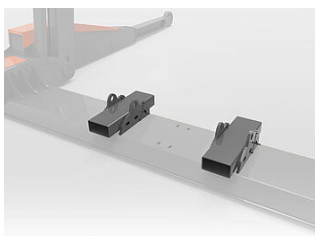
**FHB3500-Z-RP01-4**

Disco de goma insertable, Altura 100 mm



**FHB3500-Z-SPOT01**

Foco LED, 12W, 24V



**FHB3500-Z-FLP**

Bolsillos para carretillas elevadoras



**FHB3500-Z-TR03**

2 travesaños, 3,5 t, longitud 2826 mm / 2566 mm



**FHB3500-Z-FA3**

2 raíles de accionamiento, 2,75 t, longitud 3,5 m, para coches



**FHB3500-Z-FATORO**

Placas de montaje para 4 ruedas, ajustables individualmente, para vehículos de campos de golf



## Elevador móvil de 2 columnas

FHB3500-DC01

PÁG. 4/4



### FHB3500-Z-PR232

2 tubos rectangulares para sujetar los pies del balancín, 1,5 t, para carretillas de baja y alta elevación