

Columnas móviles

EHB907V11DC wireless

Nr. artículo: EHB907V11DC01-H

Columnas móviles EHB907V11DC con una capacidad de carga de 7,5 t por columna, cubren una gran variedad de vehículos industriales como, por ejemplo Autobuses y Camiones (diámetro de rueda 550 - 1140 mm). Accionamiento hidráulico de bajo mantenimiento y comunicación sin cable a través de radiofrecuencia. El manejo se hace mediante una clara pantalla LCD en cada columna. Se pueden combinar hasta 10 columnas en un mismo sistema de elevación o combinar en diferentes sistemas más pequeños según necesidades. Ejemplos de configuraciones de un sistema de elevación:

- Juego de 4 columnas móviles compuesto por 4 columnas idénticas: 4 x EHB907V11DC01-H
- Juego de 6 columnas móviles compuesto por 6 columnas idénticas: 6 x EHB907V11DC01-H
- Juego de 8 columnas móviles se compone de 8 columnas idénticas: 8 x EHB907V11DC01-H



Datos técnicos

Nr. artículo		EHB907V11DC01-H
Unidad de elevación	tipo de columna	todas las columnas idénticas
	número de columnas	1
	número máximo de columnas	10
Soporte de recepción	medio de recepción	horquilla, ajustable
	capacidad de carga por columna	7.5 t
	Rdiámetro de rueda, min	550 mm
	diámetro de rueda, max	1140 mm
	longitud de la horquilla	385 mm
Altura	Trayectoria	1750 mm
	Altura de elevación	1850 mm
	distancia al suelo	100 mm
Velocidad	tiempo de elevación	90 seg.
	tiempo de descenso (con carga)	90 seg.
Accionamiento	tipo de accionamiento	electrohidráulico
	motor	DC corriente continua
	potencia del motor por columna	2.2 KW
Fuente de alimentación	tipo de fuente de alimentación	a baterías
	tipo de batería	ciclo profundo, sin mantenimiento
	capacidad de la batería por columna	80 Ah
	ciclos de elevación a plena carga	20
	fusible eléctrico, por columna	2.5 A
	voltaje total de las baterías	24 V
	longitud del cable de carga	10 m
	concepto de carga	EasyCharge
	voltaje de carga	230 V
	frecuencia de la red	50 Hz
	tiempo de carga	8 h
Comunicación		por radio, inalámbrico
Manejo	tipo de manejo	manejo en cada columna
	control	todas, individual, por eje, modo de grupo
	control	electrónico
	Arranque suave	sí
Regulación	sincronización	válvula proporcional, infinitamente variable
Chasis	Chasis	en cada columna
	tipo de chasis delante	2 ruedas delanteras, fijas
	tipo de chasis detrás	1 timón de dirección con rueda, retráctil por peso, con freno de estacionamiento
	distancia al suelo delante	15 mm
	distancia al suelo detrás	35 mm
Aseguración de la carga	Aseguración de la carga	hidráulica y mecánica
Dimensiones	longitud	1200 mm
	ancho	1165 mm
	altura	2255 mm
	altura de la horquilla	100 mm



Columnas móviles
EHB907V11DC wireless

peso	peso por columna	540 kg
Tipo de protección		IP54
Tratamiento de la superficie	Tipo de tratamiento superficial	recubrimiento en polvo
	color	naranja RAL2004 / gris RAL7015

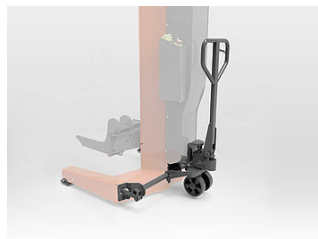


Accesorios



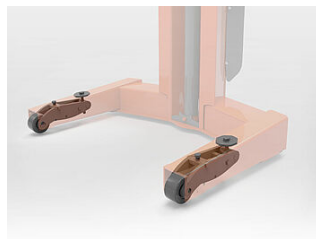
EHB907DC01-H-VZ

Galvanizado en caliente para Gato elevador EHB90xDC



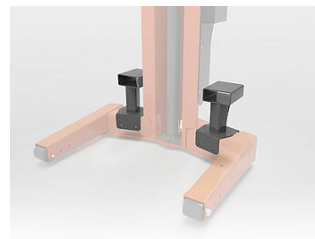
EHB907TDH

Tren de rodaje hidráulico



EHB907TDA

Ruedas delanteras regulables en altura



EHB907FLP

Bolsillos para carretillas elevadoras



EHB907-LS-PR503-385

Suspensión de carga, enchufable en las horquillas de las ruedas



EHB907TRT412TR01-385

Travesaño básico 880 mm, Montaje frontal del tractor



EHB907TRT412TR02-385

Travesaño básico 640 mm, Montaje trasero del tractor



EHB907TR17

Travesaño de camión, 17 t, longitud 3000 mm



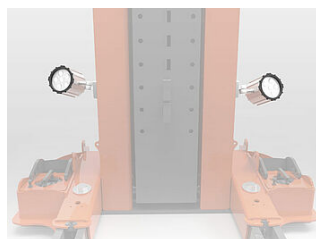
MS08LR

Caballote de apoyo, 8,2 t, 790-1270 mm



HS08LR

Caballote de apoyo, 8,2 t, 1260-1990 mm



EHB907SPOT02

2 focos LED