

## Columna móvil

### **EHB907FDC01-wireless**

Nr. artículo: EHB907FDC01-H

Columna móvil para vehículos ferroviarios ligeros, capacidad de carga 7,5 t, wireless, accionamiento a batería, sin cable comunicación por radiofrecuencia, accionamiento hidráulico. Carro de elevación con plato de ajuste para la adaptación de diferentes consolas de recepción (selección independiente), altura de recepción variable, altura ajustable en segmentos de 90-mm.

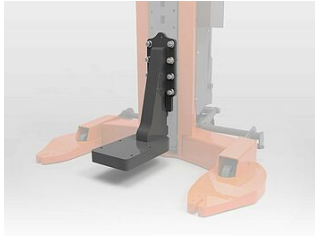


## Datos técnicos

<b>Nr. artículo</b>		EHB907FDC01-H
<b>Unidad de elevación</b>	tipo de columna	todas las columnas idénticas
	número máximo de columnas	12
<b>Soporte de recepción</b>	medio de recepción	no incluido en el suministro
	capacidad de carga por columna	7.5 t
<b>Altura</b>	Trayectoria	1750 mm
<b>Velocidad</b>	tiempo de elevación	180 seg.
	tiempo de descenso (con carga)	180 seg.
<b>Accionamiento</b>	tipo de accionamiento	electrohidráulico
	motor	DC corriente continua
	potencia del motor por columna	2.2 KW
<b>Fuente de alimentación</b>	tipo de fuente de alimentación	a baterías
	tipo de batería	ciclo profundo, sin mantenimiento
	capacidad de la batería por columna	80 Ah
	ciclos de elevación a plena carga	20
	voltaje total de las baterías	24 V
	longitud del cable de carga	10 m
	concepto de carga	EasyCharge
	voltaje de carga	230 V
	frecuencia de la red	50 Hz
	tiempo de carga	8 h
<b>Comunicación</b>		por radio, inalámbrico
<b>Manejo</b>	tipo de manejo	manejo en cada columna
	control	todas, individual, grupo
	control	electrónico
	Arranque suave	sí
<b>Regulación</b>	sincronización	válvula proporcional, infinitamente variable
<b>Chasis</b>	Chasis	en cada columna
	tipo de chasis delante	2 ruedas delanteras, extensibles hidráulicamente
	tipo de chasis detrás	1 timón de dirección con ruedas dobles, ajustable hidráulicamente en altura
	distancia al suelo delante	75 mm
	distancia al suelo detrás	90 mm
<b>Aseguración de la carga</b>	Aseguración de la carga	hidráulica y mecánica
	distancia entre anclajes	35 mm
<b>Dimensiones</b>	longitud	1130 mm
	ancho	1400 mm
	altura	2255 mm
<b>peso</b>	peso por columna	604 kg
<b>Tipo de protección</b>		IP54
<b>Tratamiento de la superficie</b>	Tipo de tratamiento superficial	recubrimiento en polvo
	color	naranja RAL2004 / gris RAL7015

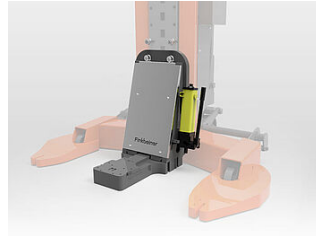


## Accesorios



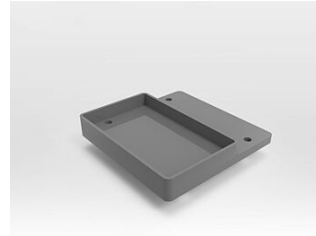
**EHB907F-LB01**

Consola, 7,5 t, sin ajuste horizontal



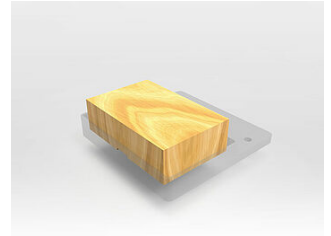
**EHB907F-LB02-HLM**

Soporte, 7,5 t, con ajuste horizontal



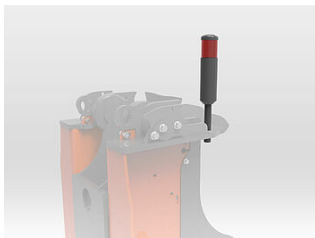
**EHB907K-LA01**

Placa portante



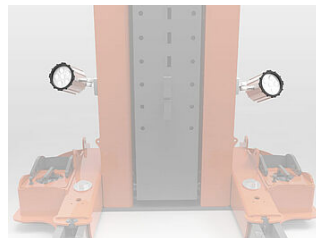
**EHB907K-LA02**

Soporte de madera dura



**EHB907F-SH01**

Transmisor de señales



**EHB907SPOT02**

2 focos LED