



Columnas móviles

EHB905V11DC-FEX wireless

Nr. artículo: EHB905V11DC01-H-FEX

Columnas móviles EHB905V11DC-FEX con una capacidad de carga de 5,5 t. por columna. Gracias a las horquillas especialmente largas, son idóneas para la elevación de vehículos con ruedas posicionadas interiormente y vehículos con carrocería ancha, con una capacidad de más de 6 t hasta un máximo de 11 t. por eje. Un sistema de elevación puede alcanzar hasta 10 columnas en conjunto:

- Juego de 4 columnas móviles compuesto por 4 columnas idénticas: 4 x EHB905V11DC01-H-FEX (4 x 5,5 t = 22 t)
- Juego de 6 columnas móviles compuesto por 6 columnas idénticas: 6 x EHB905V11DC01-H-FEX (6 x 5,5 t = 33 t)



Datos técnicos

Nr. artículo		EHB905V11DC01-H-FEX
Unidad de elevación	tipo de columna	todas las columnas idénticas
	número de columnas	1
	número máximo de columnas	10
Soporte de recepción	medio de recepción	horquilla, ajustable
	capacidad de carga por columna	5.5 t
	Rdiámetro de rueda, min	550 mm
	diámetro de rueda, max	1140 mm
	longitud de la horquilla	500 mm
Altura	Trayectoria	1750 mm
	Altura de elevación	1850 mm
	distancia al suelo	100 mm
Velocidad	tiempo de elevación	70 seg.
	tiempo de descenso (con carga)	70 seg.
Accionamiento	tipo de accionamiento	electrohidráulico
	motor	DC corriente continua
	potencia del motor por columna	2.2 KW
Fuente de alimentación	tipo de fuente de alimentación	a baterías
	tipo de batería	ciclo profundo, sin mantenimiento
	capacidad de la batería por columna	80 Ah
	ciclos de elevación a plena carga	25
	fusible eléctrico, por columna	2.5 A
	voltaje total de las baterías	24 V
	longitud del cable de carga	10 m
	concepto de carga	EasyCharge
	voltaje de carga	230 V
	frecuencia de la red	50 Hz
	tiempo de carga	8 h
Comunicación		por radio, inalámbrico
Manejo	tipo de manejo	manejo en cada columna
	control	todas, individual, por eje, modo de grupo
	control	electrónico
	Arranque suave	sí
Regulación	sincronización	válvula proporcional, infinitamente variable
Chasis	Chasis	en cada columna
	tipo de chasis delante	2 ruedas delanteras, fijas
	tipo de chasis detrás	1 timón de dirección con rueda, retráctil por peso, con freno de estacionamiento
	distancia al suelo delante	15 mm
	distancia al suelo detrás	35 mm
Aseguración de la carga	Aseguración de la carga	hidráulica y mecánica
Dimensiones	longitud	1350 mm
	ancho	1165 mm
	altura	2255 mm
	altura de la horquilla	100 mm



Columnas móviles
EHB905V11DC-FEX wireless

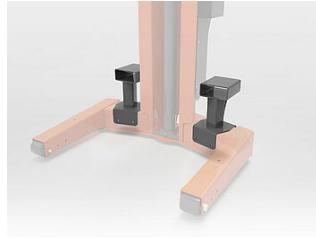
peso	peso por columna	575 kg
Tipo de protección		IP54
Tratamiento de la superficie	Tipo de tratamiento superficial	recubrimiento en polvo
	color	naranja RAL2004 / gris RAL7015



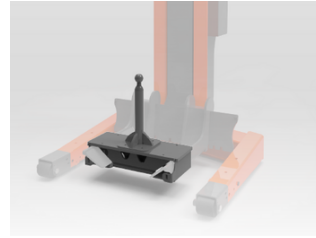
Accesorios



EHB907DC01-H-VZ
Galvanizado en caliente para Gato elevador EHB90xDC



EHB907FLP
Bolsillos para carretillas elevadoras



EHB907BCS
Cabeza esférica



EHB905TR113000
Travesía, 11 t, longitud 3000 mm



EHB905TR113500
Travesía, 11 t, longitud 3500 mm



EHB907-LS-PR503-500
Suspensión de carga, enchufable en las horquillas de las ruedas



EHB907TRT412TR01-500
Travesaño básico 880 mm, Montaje frontal del tractor



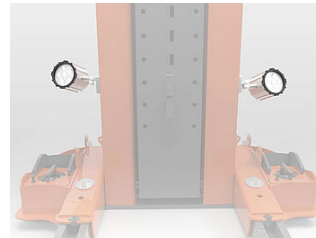
EHB907TRT412TR02-500
Travesaño básico 640 mm, Montaje trasero del tractor



HS08LR
Caballete de apoyo, 8,2 t, 1260-1990 mm



MS08LR
Caballete de apoyo, 8,2 t, 790-1270 mm



EHB907SPOT02
2 focos LED