



## Columnas móviles

### **EHB903V11DC-FEX wireless**

Nr. artículo: EHB903V11DC01-H-FEX

Columnas móviles EHB903V11DC-FEX con una capacidad de carga 3 t cada columna, para vehículos con ruedas desplazadas interiormente, como por ejemplo: Autocaravanas y vehículos de carrocería ancha con una capacidad de hasta 6 t. por eje. Las columnas idénticas con un longitud de horquilla de 500 mm se pueden configurar de la siguiente manera:

- Juego de 4 columnas móviles compuesto por 4 columnas idénticas: 4 x EHB903V11DC01-H-FEX (4 x 3 t = 12 t)
- Juego de 6 columnas móviles compuesto por 6 columnas idénticas: 6 x EHB903V11DC01-H-FEX (6 x 3 t = 18 t)



## Datos técnicos

<b>Nr. artículo</b>		EHB903V11DC01-H-FEX
<b>Unidad de elevación</b>	tipo de columna	todas las columnas idénticas
	número de columnas	1
	número máximo de columnas	10
<b>Soporte de recepción</b>	medio de recepción	horquilla, ajustable
	capacidad de carga por columna	3 t
	Rdiámetro de rueda, min	550 mm
	diámetro de rueda, max	1140 mm
	longitud de la horquilla	500 mm
<b>Altura</b>	Trayectoria	1750 mm
	Altura de elevación	1850 mm
	distancia al suelo	100 mm
<b>Velocidad</b>	tiempo de elevación	55 seg.
	tiempo de descenso (con carga)	55 seg.
<b>Accionamiento</b>	tipo de accionamiento	electrohidráulico
	motor	DC corriente continua
	potencia del motor por columna	2.2 KW
<b>Fuente de alimentación</b>	tipo de fuente de alimentación	a baterías
	tipo de batería	ciclo profundo, sin mantenimiento
	capacidad de la batería por columna	80 Ah
	ciclos de elevación a plena carga	40
	fusible eléctrico, por columna	2.5 A
	voltaje total de las baterías	24 V
	longitud del cable de carga	10 m
	concepto de carga	EasyCharge
	voltaje de carga	230 V
	frecuencia de la red	50 Hz
	tiempo de carga	8 h
<b>Comunicación</b>		por radio, inalámbrico
<b>Manejo</b>	tipo de manejo	manejo en cada columna
	control	todas, individual, por eje, modo de grupo
	control	electrónico
	Arranque suave	sí
<b>Regulación</b>	sincronización	válvula proporcional, infinitamente variable
<b>Chasis</b>	Chasis	en cada columna
	tipo de chasis delante	2 ruedas delanteras, fijas
	tipo de chasis detrás	1 timón de dirección con rueda, retráctil por peso, con freno de estacionamiento
	distancia al suelo delante	15 mm
	distancia al suelo detrás	35 mm
<b>Aseguración de la carga</b>	Aseguración de la carga	hidráulica y mecánica
<b>Dimensiones</b>	longitud	1350 mm
	ancho	1165 mm
	altura	2255 mm
	altura de la horquilla	100 mm

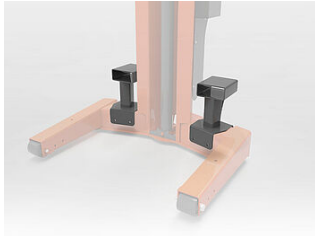


**Columnas móviles**  
**EHB903V11DC-FEX wireless**

<b>peso</b>	peso por columna	575 kg
<b>Tipo de protección</b>		IP54
<b>Tratamiento de la superficie</b>	Tipo de tratamiento superficial	recubrimiento en polvo
	color	naranja RAL2004 / gris RAL7015

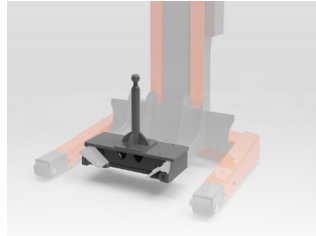


## Accesorios



**EHB907FLP**

Bolsillos para carretillas elevadoras



**EHB907BCS**

Cabeza esférica



**EHB905TR113000**

Travesía, 11 t, longitud 3000 mm



**EHB905TR113500**

Travesía, 11 t, longitud 3500 mm



**EHB907-LS-PR503-500**

Suspensión de carga, enchufable en las horquillas de las ruedas



**EHB907TRT412TR01-500**

Travesaño básico 880 mm, Montaje frontal del tractor



**EHB907TRT412TR02-500**

Travesaño básico 640 mm, Montaje trasero del tractor



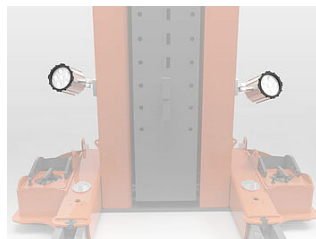
**HS08LR**

Caballete de apoyo, 8,2 t, 1260-1990 mm



**MS08LR**

Caballete de apoyo, 8,2 t, 790-1270 mm



**EHB907SPOT02**

2 focos LED